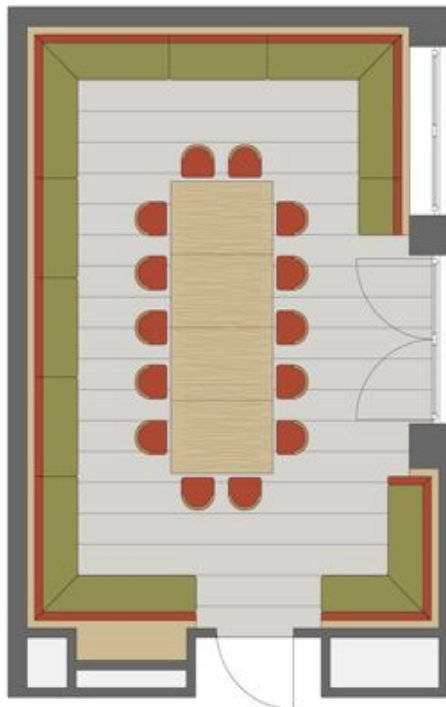


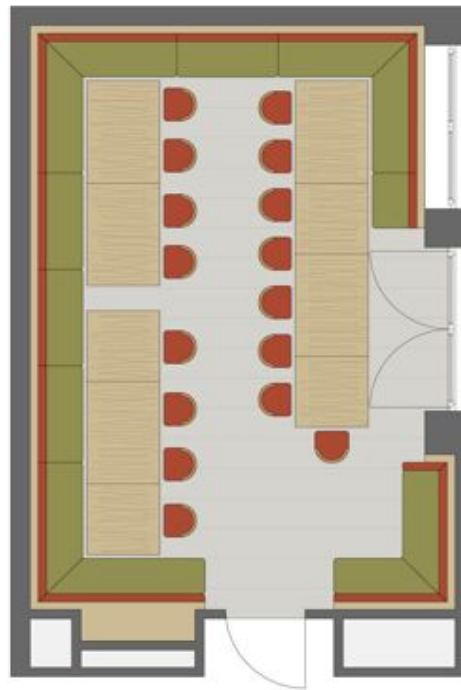


Auswahl möglicher Bestuhlungsvarianten für 12 – 36 Personen in der Aschheimer Stube

Aschheimer Stube
12-18 Personen



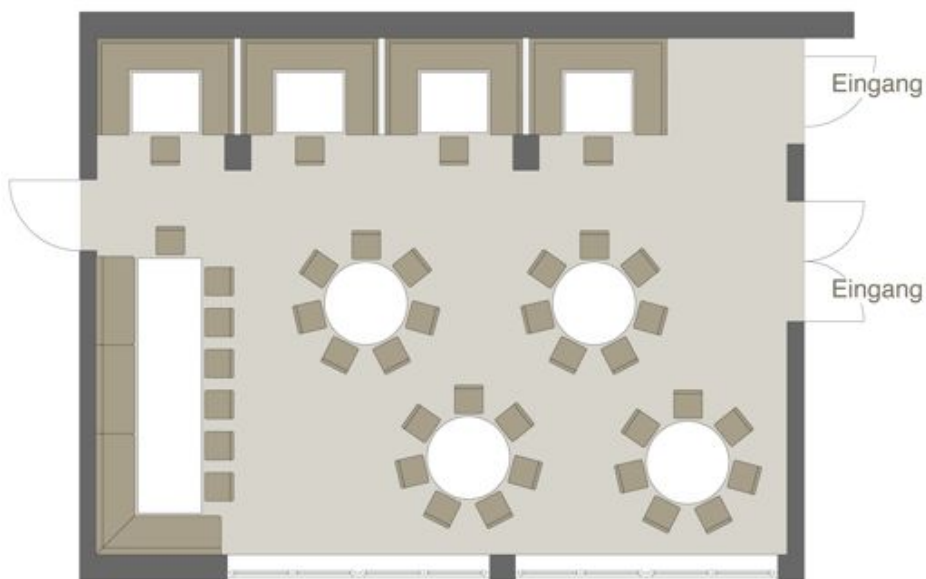
Aschheimer Stube
30-36 Personen



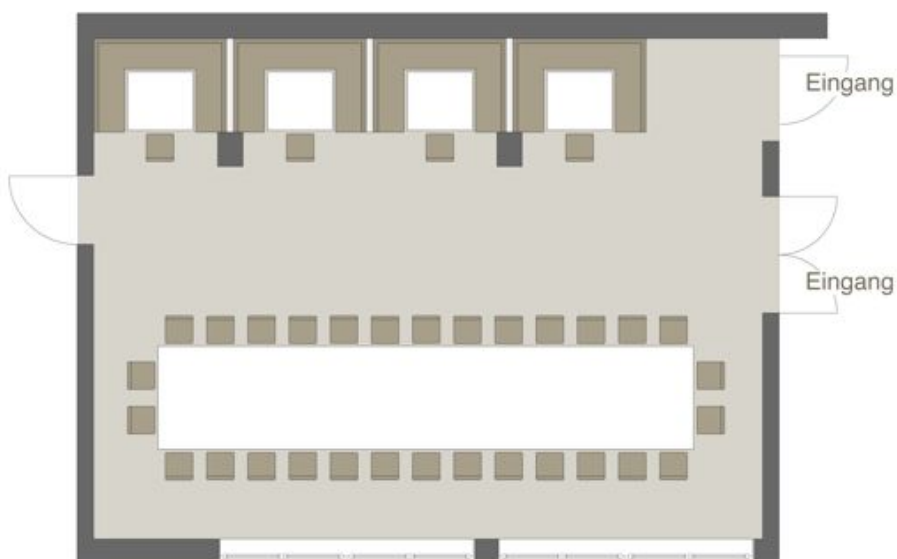


Auswahl möglicher Bestuhlungsvarianten für 25 – 60 Personen im Tassilo I

Tassilo 5/ Veranstaltung 25-40 Personen



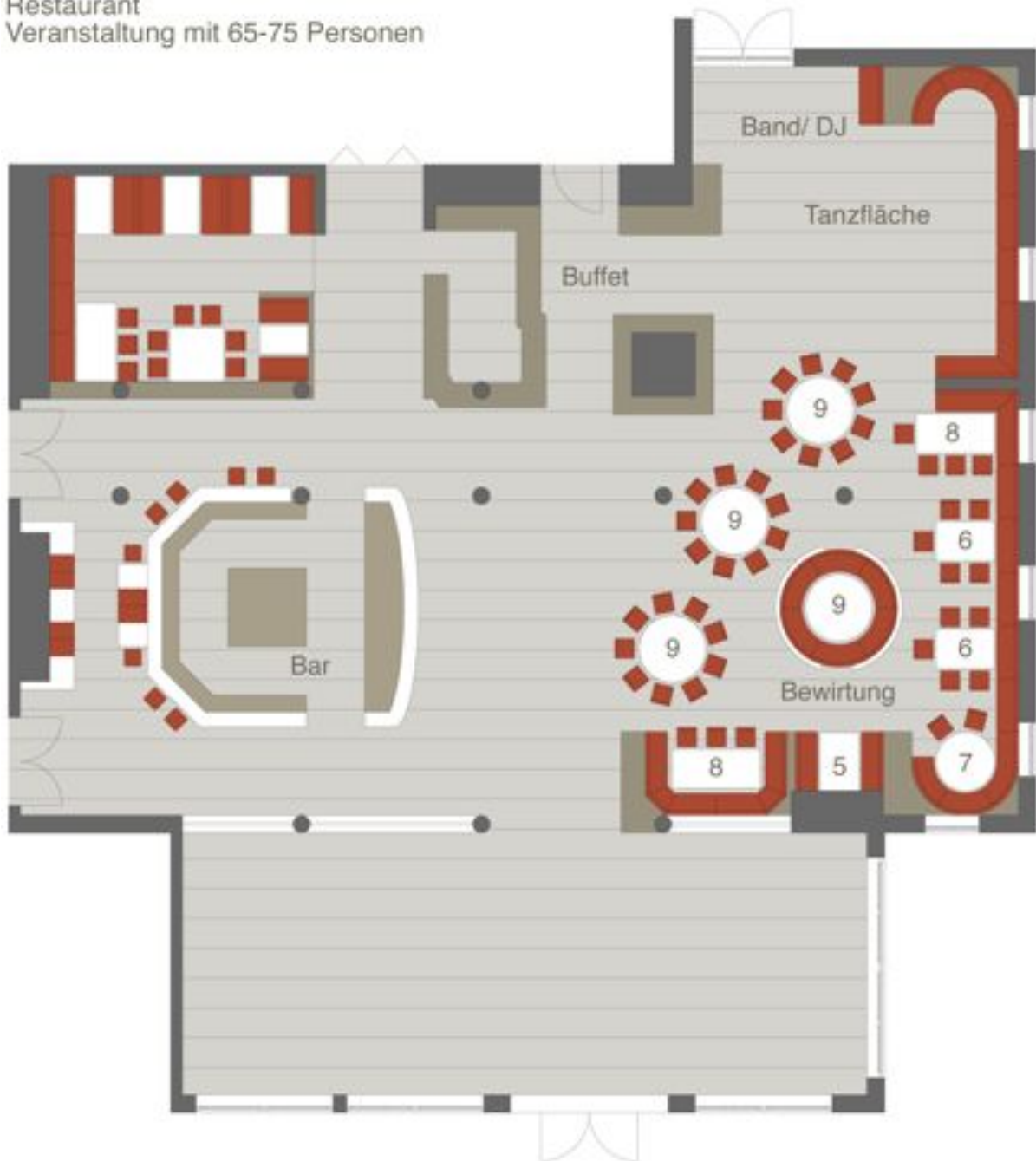
Tassilo 6/ Veranstaltung 20-30 Personen





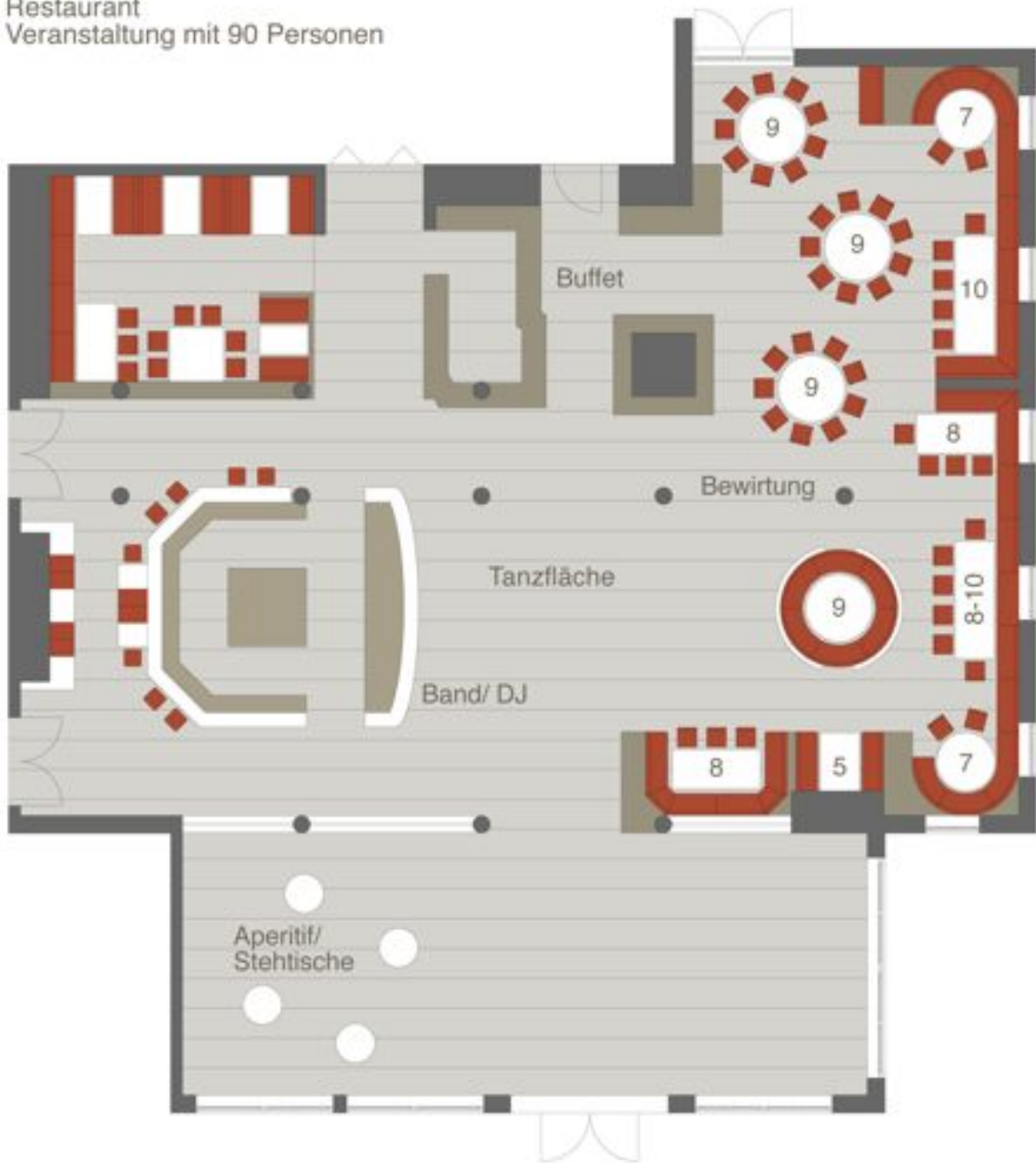
Auswahl möglicher Bestuhlungsvarianten für 65 - 250 Personen im Restaurant

Restaurant
Veranstaltung mit 65-75 Personen



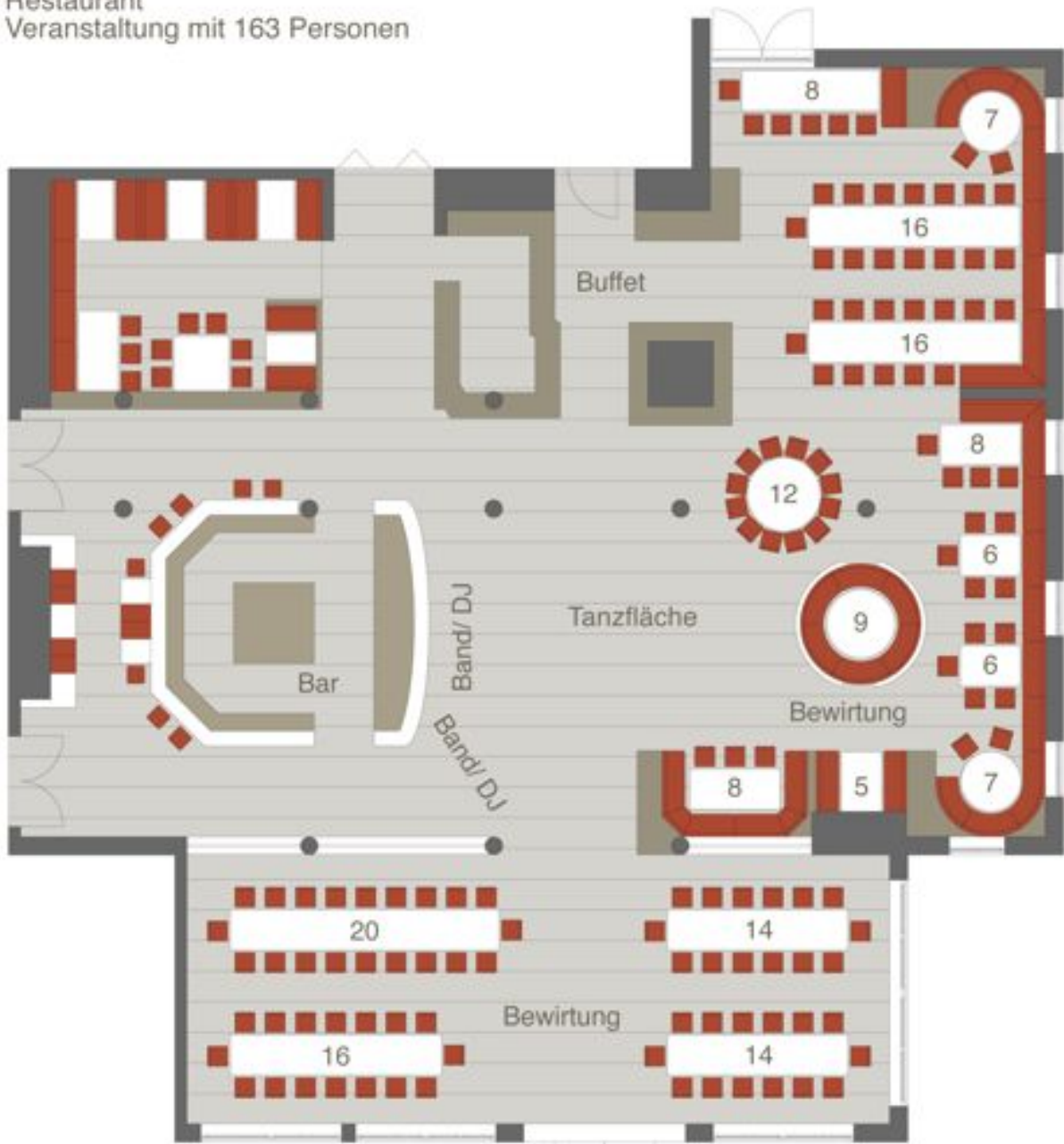


Restaurant
Veranstaltung mit 90 Personen





Restaurant
Veranstaltung mit 163 Personen





Restaurant
Veranstaltung mit 228 Personen

